

Blocchetti terminali

BTU

codice **BT005**

Blocchetto terminale **universale**, adatto sia per profilati a norma IEC 60715 tipo a "G32" che IEC 60715/TH35 (ns. tipi PR/DIN e PR/3); si monta direttamente nella posizione desiderata e non richiede fissaggio a vite.

- in poliammide nero
- spessore: 8 mm

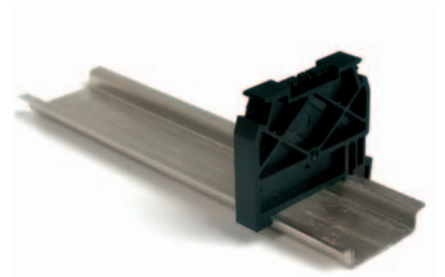


BTO

codice **BT007**

Blocchetto terminale adatto per profilati IEC 60715/TH 35 (ns. tipi PR/3); si monta direttamente nella posizione desiderata e non richiede fissaggio a vite. Particolarmente adatto in presenza di viti di fissaggio del profilato con testa alta.

- in poliammide nero
- spessore: 8 mm

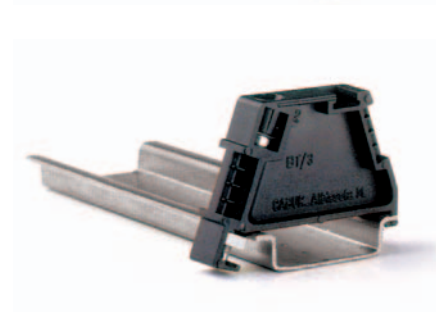


BT/3

codice **BT003**

Da montarsi su profilati a norma IEC 60715/TH35 (ns. tipo PR/3).

- in poliammide nero
- spessore: 8 mm



BT/2

codice **BT006**

Da montarsi su profilati a norma IEC 60715/TH15 (ns. tipo PR/2).

- in poliammide nero
- spessore: 8 mm

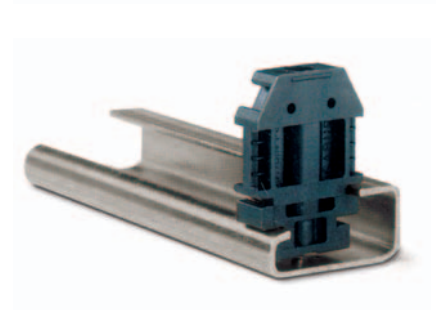


BT/DIN/PO

codice **BT001**

Da montarsi su profilati a norma IEC 60715 tipo a "G32" (ns. tipo PR/DIN).

- in poliammide nero
- spessore: 8 mm



CDA/BT

codice **CD003**

Da montarsi su profilati a norma IEC 60715 tipo a "G32" (ns. tipo PR/DIN).

- in ottone (particolarmente adatto per morsettiere composte da morsetti di maggiori dimensioni, quali GPM, GPA, CDA e ACB)
- spessore: 11 mm

