

WP-Dynamic

Großwasserzähler
für Kaltwasser bis 50 °C / PN 16
DN 40 ... DN 400



Besondere Eigenschaften

- Überflutungssicheres Zählwerk (IP 68)
- Patentierte hydrodynamische Flügelbalance (≤ 300)
- Patentierte symmetrische Regulierung (≤ 300)
- Zählwerk 360° drehbar
- Hohe Überlastbarkeit
- Herausnehmbarer Messeinsatz
- Optimaler Korrosionsschutz durch Pulverbeschichtung
- Keine Beeinflussung durch externe Magnetfelder

Anwendung

Messung von hohen, relativ konstanten Durchflüssen, z.B. hinter Pumpen

Optionen

- Mit bis zu 3 Impulsgebern (1 x OD, 2 x RD) ohne Beschädigung der Eichplombe ausrüstbar
- 1/4" Anschluss für Drucksensoren
- Ausrüstbar mit 3 verschiedenen elektronischen Zählwerken



HYBRID



ELECTRONIC



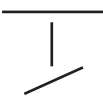
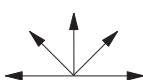
ENCODER

Kaltwasserzähler Druckstufe PN 40 siehe separates Datenblatt

Zulassungszeichen

D95	Nennweite DN 40 ... DN 300
6.132.36	Lieferkennzeichnung: Metrologische Klasse B 30 °C
D80	Nennweite DN 400
6.132.01	Lieferkennzeichnung: Metrologische Klasse B 30 °C

Zulässige Einbaulagen

Rohrleitung	waagrecht senkrecht schräg	
Kopf des Zählers	nach oben zur Seite	

Vor dem Zähler muss sich eine freie, gerade Einlaufstrecke der Länge 3 x DN befinden. Bei DN 400 5 x DN

Hinter dem Zähler darf sich der Leitungsquerschnitt nicht sprunghaft verringern.

Technische Daten

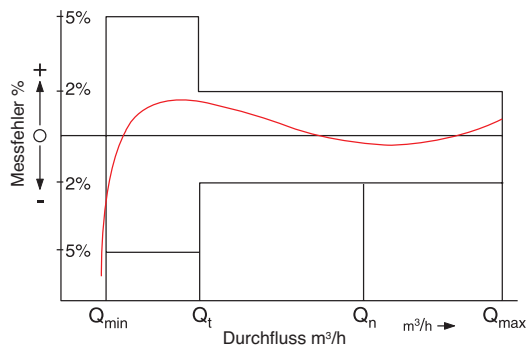
Leistungsdaten WP-Dynamic 50 °C

Nennweite	DN	40	50	65	80	100	125	150	200	250	300	400	
Nenngröße (nach EWG)	Q _n	10	15	25	40	60	100	150	250	400	600	1000	
Q _{max}	Maximale Belastung einmal 24 h Q _{max} oder 5 min. 1,2 x Q _{max} (±2%)	m ³ /h	60	90	120	200	300	350	600	1200	1600	2000	3000
Q _n	Zulässige Dauerbelastung (±2%)	m ³ /h	40	50	70	120	230	250	450	800	1250	1400	2000
Q _t	Trenngrenze (±2%)	m ³ /h	0,8	0,7	0,8	0,8	1,8	2,0	4,0	6,0	11,0	15,0	50
Q _{min}	Untere Messbereichsgrenze (±5%)	m ³ /h	0,30	0,30	0,40	0,50	0,80	1,00	1,8	4,0	6,0	12,0	25
	Anlauf	m ³ /h	0,15	0,15	0,20	0,25	0,25	0,5	1,0	1,5	3,0	8,0	15

Zum Vergleich: Leistungsdaten nach EWG Zulassungsrichtlinien 30 °C Klasse B

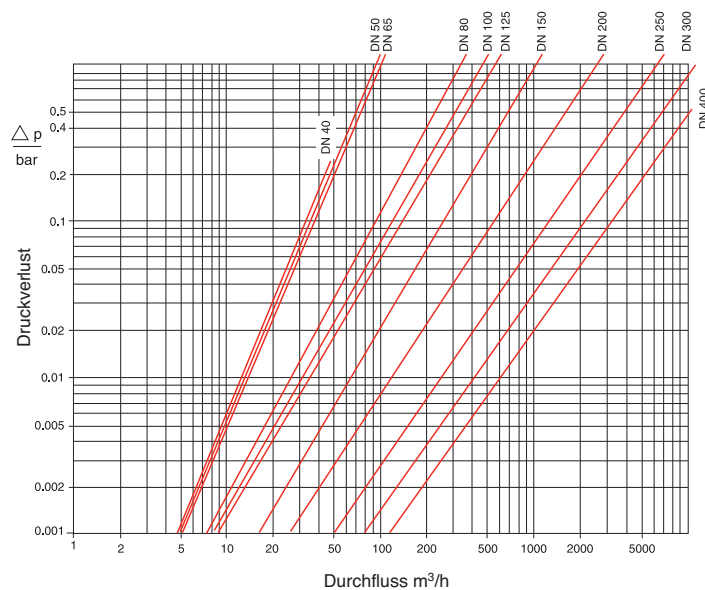
Nennweite	DN	40	50	65	80	100	125	150	200	250	300	400	
Nenngröße (nach EWG)	Q _n	10	15	25	40	60	100	150	250	400	600	1000	
Q _{max}	Maximale Belastung kurzzeitig	m ³ /h	30	30	50	80	120	200	300	500	800	1200	2000
Q _n	Zulässige Dauerbelastung	m ³ /h	15	15	25	40	60	100	150	250	400	600	1000
Q _t	Trenngrenze	m ³ /h	3,0	3,0	5,0	8,0	12,0	20,0	30	50	80	120	200
Q _{min}	Untere Messbereichsgrenze	m ³ /h	0,45	0,45	0,75	1,20	1,80	3,00	4,5	7,5	12,0	18,0	30

Typische Messfehlerkurve



Q_{max} = Maximale Belastung
 Q_n = Zulässige Dauerbelastung
 Q_t = Trenngrenze $\pm 2\%$
 Q_{min} = Untere Messbereichsgrenze $\pm 5\%$

Typische Druckverlustkurve

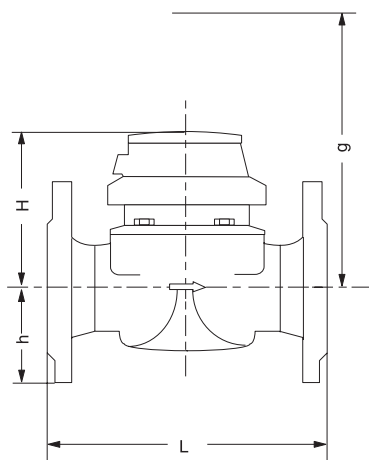


Maße und Gewichte

Nennweite		DN	40	50	65	80	80	100	125	150	200	250	300	400	
Nenngröße (nach EWG)		Q_n	10	15	25	40	40	60	100	150	250	400	600	1000	
Maße	Baulänge	L *)	mm	220	200	200	200	225	250	250	300	350	450	500	500
	Höhe	H	mm	120	120	120	150	150	150	160	177	206	231	256	380
		h	mm	69	73	85	95	95	105	118	135	162	194	226	295
		g	mm	200	200	200	270	270	270	280	356	441	466	491	785
Gewichte	Zähler		kg	7,4	7,7	10,0	13,6	14,0	18,0	20,5	35,5	50,5	72,3	99,3	187
	Messeinsatz		kg	1,4	1,4	1,4	3,0	3,0	3,0	3,0	5,5	7,5	7,5	7,5	25
	Gehäuse		kg	6,0	6,3	8,6	10,6	11,0	15,0	17,5	30,0	43,0	63,8	91,8	162

* andere Baulängen auf Anfrage

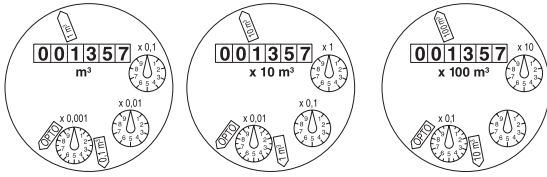
Maßbild



Werkstoffe

Gehäuse	PN16	Grauguss
Messeinsatz		Kunststoff
Messflügel		Kunststoff
Wir verwenden außerdem folgende Werkstoffe		Messing Nichtrostender Stahl

Zifferblätter





DN 40 ... DN 125

DN 150 ... DN 300

DN 400

Nennweite DN	Kleinstes Skalenniveau m³	Anzeigebereich m³
50 ... 125	0,0005	1 000 000
150 ... 300	0,005	10 000 000
400	0,05	100 000 000

Impulswertigkeiten

Impulsgeber		Impulswertigkeit		
		DN 40 ... DN 125	DN 150 ... DN 300	DN 400
RD 01		0,1 und 1 m³ oder 0,01 und 1 m³	1 und 10 m³ oder 0,1 und 10 m³	10 und 100 m³
OD 01		0,001 m³	0,01 m³	0,1 m³
OD 03		0,01 m³	0,1 m³	1 m³

Lieferbare Ausführungen

Nennweite	DN	40	50	65	80	80	100
Nenngröße (nach EWG)	Qn	10	15	25	40	40	60
Baulänge *)	mm	220	200	200	200	225	250
Bestellnummer	PN	828593	828595	828597	828599	828601	828603

Nennweite	DN	125	150	200	250	300	400
Nenngröße (nach EWG)	Qn	100	150	250	400	600	1000
Baulänge *)	mm	250	300	350	450	500	500
Bestellnummer	PN	828605	828607	828717	828719	828743	829195

*) andere Baulängen auf Anfrage

Bestellbeispiel

WP-Dynamic, DN 50, 50/16, L= 200 mm, 1/0.1 m³
 gebohrt nach EN 1092 PN 16
 82 85 95

Bauart
 Nennweite
 Temperaturstufe
 Druckstufe
 Baulänge
 Impulswertigkeiten
 Flanschbohrungen
 Bestellnummer



Qualitätsmanagementsystem ÖQS-zertifiziert
nach ISO 9001, Reg.-Nr. 3496/0