

Technisches Datenblatt

Kompressor DLE 15-75



DLE 15-75
einfachwirkend, einfacher Luftantrieb,
zweistufig

Technische Daten:

Luftantrieb pL:	1-10 bar / 14,5—145 psi
Übersetzungsverhältnis	1:15 / 1:75
Kompressionsverhältnis	1:100
Stufenverhältnis	1:5
Gaseinlassdruck pA min. (bar)	7
Gaseinlassdruck pA max.	2,5* Luftantrieb pL
Max. zulässiger Auslassdruck pB	1500 bar
Hubraum	122 cm ³
Max. Hubfrequenz	120 / min
Max. Betriebsdruck	PB = 75*pL + 75/15*pA

Standard Anschlüsse

Luftantrieb	3/4 BSP
DLE 15-75 (-GG)	Einlass/Auslass: 1/4 BSP
Max. Betriebstemperatur	100°C
Gewicht	19 kg

Leistungsdiagramm für Druck und Volumenstrom siehe beiliegendes Kurvenblatt

Werkstoff des HD Teil DLE 15-75:

Dichtungen:	PTFE, Viton
Kompressorkopf:	1.4305
HD Zylinder:	1.4542
HD Kolben:	1.4305
Armaturen:	1.4305
Kugeln:	1.4034
Federn:	1.4310

Abmessungen:

Länge	620 mm
Breite	181 mm
Höhe	233 mm

Optionen:

Edelgas Ausführung	DLE 15-75 (-GG)
Sauerstoff Ausführung	DLE 15-75-GG-S
CO ₂ Ausführung	DLE 15-75-GG-C
Ein-/Auslass: 9/16-18UNF	DLE 15-75-UU
Ein-/Auslass: 1/4NPT	DLE 15-75-NN

Verfügbares Zubehör:

Luftkontrollenheiten mit Druckfilter, Kontrollmanometer und Absperrventil	DLE 15-75 mit C2
Um den Verdichter vor zu hohen Drücken zu schützen oder um den Auslassdruck zu begrenzen besteht die Möglichkeit ein Luftsicherheitsventil in die Luftleitung zu installieren:	DLE 15-75 mit C2/SV-Luft (Der maximal erforderliche Druck muss angegeben werden.)

Bei Fragen oder für weitere Informationen stehen wir Ihnen gern zur Verfügung. Im Rahmen der festgelegten technischen Eigenschaften und Leistungen behalten wir uns Änderungen in der Konstruktion und in der Ausführung unserer Produkte vor. Es gelten ausschließlich unsere Allgemeinen Geschäftsbedingungen, einschließlich Produkthaftung, für alle erbrachten Produkte und erbrachten Leistungen.

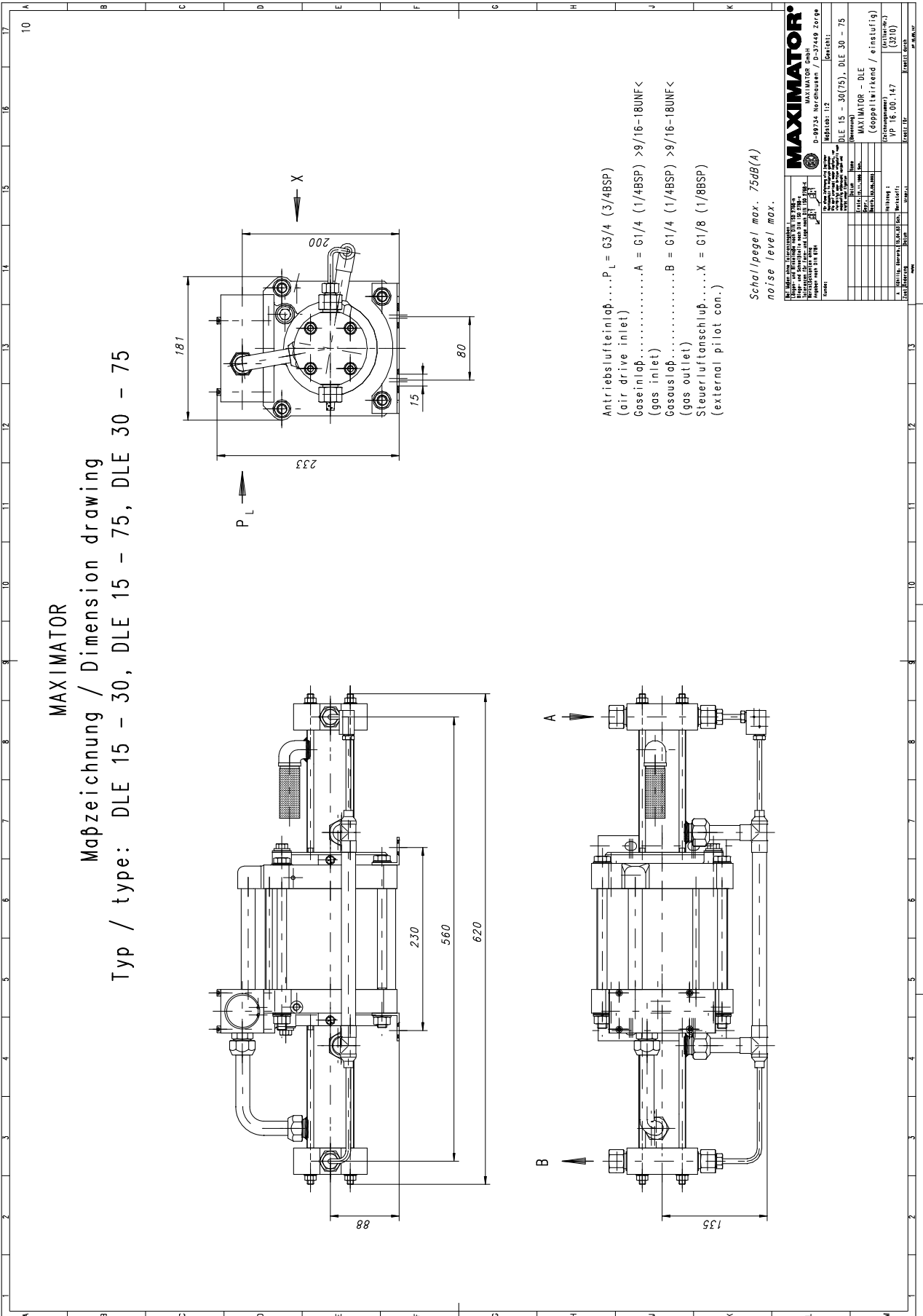


Hochdrucktechnik • Prüftechnik • Hydraulik • Pneumatik

MAXIMATOR

Maßzeichnung / Dimension drawing

Typ / type: DLE 15 - 30, DLE 15 - 75, DLE 30 - 75



Antriebslufteinlaß... P_L = G3/4 (3/4BSP)
 (air drive inlet)
 Gaseinlaß..... A = G1/4 (1/4BSP) >9/16-18UNF<
 (gas inlet)
 Gaseuslaß..... B = G1/4 (1/4BSP) >9/16-18UNF<
 (gas outlet)
 Steuerluftanschluß..... X = G1/8 (1/8BSP)
 (external pilot con.)

Schallpegel max. 75dB(A)
 noise level max.

MAXIMATOR® Die Marke und das Logo sind eingetragene Warenzeichen der MAXIMATOR GmbH. Alle Rechte vorbehalten.	
D-80734 Nordhausen / D-Sträßle 2a Telefon +49 3631 9533-0 Telefax +49 3631 9533-5010 www.maximator.de	Vertrieb: VP 16.00.147 (3210)
DLE 15 - 30(75), DLE 30 - 75 (doppelwirkend / einseitig)	DLE 15 - 30(75), DLE 30 - 75 (doppelwirkend / einseitig)
MAXIMATOR - DIE (doppelwirkend / einseitig)	MAXIMATOR - DIE (doppelwirkend / einseitig)
VP 16.00.147 (3210)	VP 16.00.147 (3210)
DLE 15 - 30(75), DLE 30 - 75 (doppelwirkend / einseitig)	DLE 15 - 30(75), DLE 30 - 75 (doppelwirkend / einseitig)

