

Standardtype

Das Ventil ist in Ruhestellung geschlossen - (NC). Bei erregtem Magnet baut sich die Druckdifferenz von der Sekundärseite des Kolbens über die Servobohrung ab. Die wirksame Druckdifferenz hebt den Kolben vom Ventilsitz ab. Diese Ventile werden dort eingesetzt wo zum öffnen des vollen Querschnittes eine mindest Druckdifferenz vorhanden ist. Der Durchflussquerschnitt bei geöffnetem Ventil ist abhängig vom Druckunterschied.

Standard Type


Valve non-energised closed by spring power - NC. When energised, the pressure decomposes on the secondary side of the piston. Then the pressure differential (delta p) lifts the piston from the seat (orifice). These valves are used where a flow producing a minimum pressure drop is always present in a system or in systems where the valves full flow capacity is not required under low flow conditions.



B46230804_802.tif



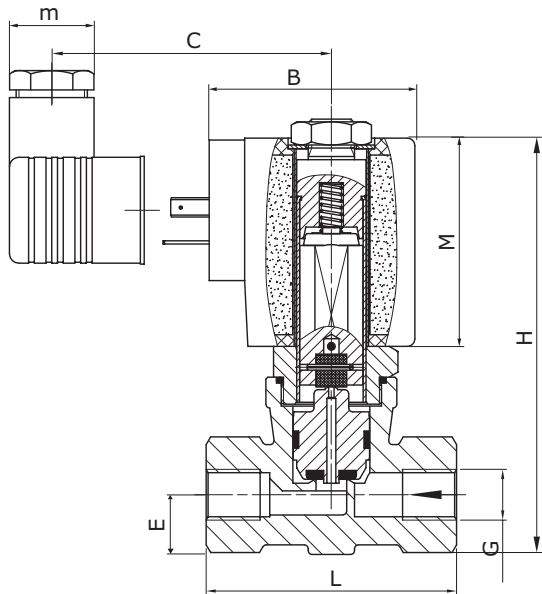
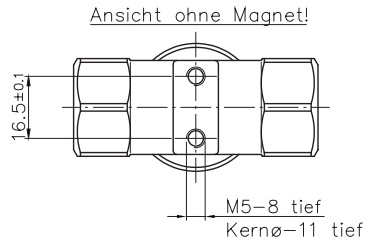
B46230804_808.tif



Steuerungsart: Type of control:	servogesteuert pilot operated	metallische Innenteile: metallic internals:	Edelstahl 1.4104 stainless steel AISI 430F
Konstruktion: constrction:	Sitzventil mit Kolbendichtung piston design	Dichtung: seal:	PTFE
Anschluss: connection:	G1/4-G1 1/2, DIN ISO 228	Einbaulage: installation:	beliebig, Magnet vorzugsweise stehend actuator in any position, preferable upright
Druck: pressure	1-100 bar	Anschlussspannung: supply voltage:	AC: 24V, 42V, 110V, 230V 50/60Hz DC: 24V, 110V, 205V =
Druchflussmedium: medium:	neutrale, gasförmige, flüssige Medien neutral, gaseous and liquid medium	Spannungstoleranz: voltage tolerance:	+5% / -10%
Viscosität: viscosity:	22mm ² /s	Leistungsaufnahme mit Magnet/ power consumption with solenoid:	1802 = 24Watt 3802 = 24Watt
Mediumtemperatur: medium temperature:	-40°C bis +80°C	Option: 	Ex II 2G EEx em II T4** 4808 = 24Watt 5808 = 24Watt
Umgebungstemperatur: ambient temperature:	-40°C bis +80°C	Schutzart: enclosure standard:	IP65 nach DIN40050 IP65 according to DIN40050
Ventilgehäuse: body material:	../08../. = Edelstahl 1.4581, PN100 stainless steel AISI 316TI	Einschaltdauer: operating factor:	100% ED
		Kabelanschluss: electric connection:	Gerätesteckdose M20x1,5 EEx Spule .328 Klemmk. M16x1,5 connection socket M20x1,5 EEx coil with terminal box M16x1,5

Anschluss connection G	Sitz seat Ø mm	kv-Wert flowrate m ³ /h	Standardtype standard type	max. Druck (bar) bei Magnettype max. pressure (bar) regarding solenoid type				
				*.802	*.322	*.242	 *.808	
1/4	8	1,0	B4621/0804/*	1-100	-	-	1-100	-
3/8	8	1,1	B4622/0804/*	1-100	-	-	1-100	-
1/2	8	1,6	B4623/0804/*	1-100	-	-	1-100	-

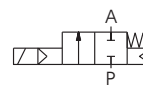
EEx-Schutz Besondere Bedingungen beachten!



BR46 G1/4-G1/2 DN8mm
 mit Magnet/ with solenoid .702

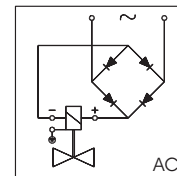
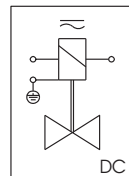
	mit Magnet with solenoid .802/.808		
Type	B4621/..	B4622/..	B4623/..
G	1/4	3/8	1/2
B	35x35		
C	66		
E	15,5		
H	113		
K	15,5		
L	65		
M	50		
N	6		
S	-		
T	-		
m	M20x1,5	M20x1,5	M20x1,5
kg	1,1	1,1	1,0
t	12	16	22
kg	1,4	1,4	1,4

Alle Angaben sind freibleibend und unverbindlich /
 all technical specifications are without obligation!



Schaltfunktion / function:
 in Ruhestellung gesperrt - NC.
 normally closed - NC.

Anschlussplan / connection diagram



Für Gleichspannung.
 For DC.

Mit vorgeschaltetem Gleichrichter
 für Wechselspannung.
 With rectifier for AC current.

Erdung oder Schutzschaltung nach
 Vorschrift des zuständigen EVU.

Grounding or earthing of the protective
 circuit in accordance with
 regulations of the responsible electric
 supply company.