

# PPR500

## Bildschirmschreiber nachrüstbar!

### Kurzbeschreibung

- Papierloser Schreiber mit Datenloggerfunktion
- bis zu 24 analoge Kanäle möglich
- Sehr geringe Einbautiefe von 174mm
- 6,1" TFT-Display (640x480 Pixel)
- 16MB Speicher on Board
- CF Kartenleser für max 1GB-Speicherkarten
- Ethernet-Schnittstelle für Kommunikation integriert
- 4 Grenzwerte pro Analogeingang möglich
- Mathematik-Modul mit Berechnungen, Zähler, Totalizer, CFR21part11
- Schalltafeleinbau oder Tischversion
- **Infrarotsensor für Bildschirmschoner in Frontseite integriert**
- Umfangreiches Softwarepaket zur Parametrierung und Datenbearbeitung im Lieferumfang

#### Optional:

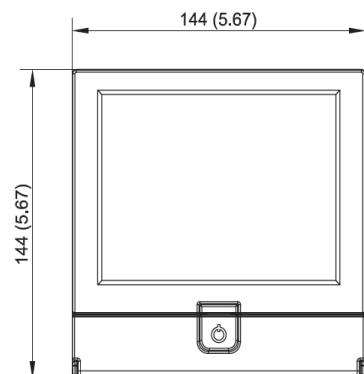
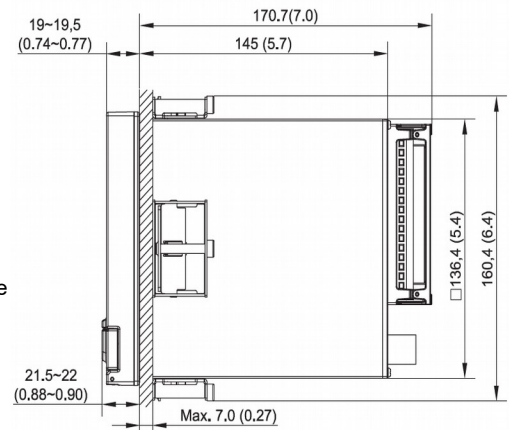
- Schnittstelle RS232/422/485
- Tischgehäuse für den mobilen Einsatz
- Heavy Duty-Case für den rauen mobilen Einsatz



Das Gerät verfügt über 4 Slots, die über plug&play mit verschiedenen E/A-Karten bestückt werden können. Dieses **einzigartige Modulare System** erlaubt ein individuelles und schnelles Anpassen an die einzelnen Messaufgaben und kann auch von Ihnen sehr einfach durchgeführt werden.

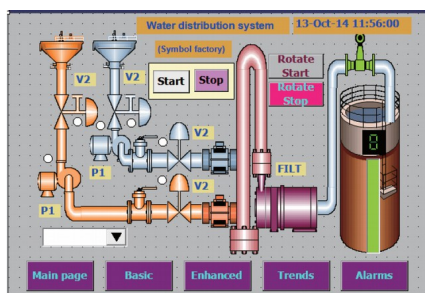
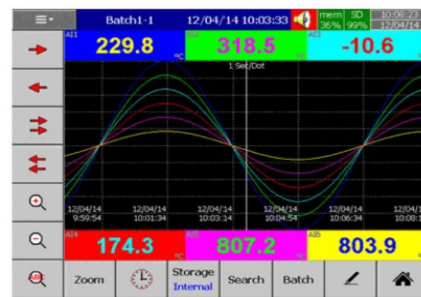
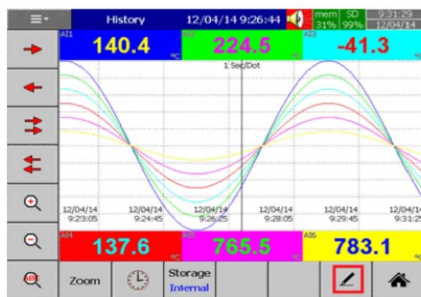
### Technische Daten

Spannungsversorgung	230VAC standard 24VDC optional
Abmessungen	B144mm x H144mm x T189mm (Ausschnitt 137 x 137 mm)
Temperaturbereich	Betriebstemperatur 5...50°C
Display	5,6" TFT LCD, 640x480pixel, 65535 Farben
Speicher	256MB on Board, max 32 GB mit CF-Speicherkarte
Schnittstelle	Ethernet standard on board Email- Funktion Ports RJ-45 RS232/422/485 optional Protokoll Mod Bus TCP/IP10BaseT 2x USB
Analogeingänge	PT100 2/3-Leiter, Thermoelemente, Strom 0/4-20mA, Auflösung 18bit, Abtastrate 100ms pro Karte 3 oder 6 Universaleingänge Spannung 0-70mV, 0-1V, 0-5V, 1-5V, 0-10V
Digitaleingänge	pro Karte 6 Digitaleingänge
Relaisausgänge	pro Karte 6 Relaisausgänge frei konfigurierbar Belastung max 5A/240VAC
Ein-/Ausgangskarte	3 Digitaleingänge und 3 Relaisausgänge 6 Analogausgänge
Netzteilkarte	Sensorversorgung 24VDC optional auf Steckplatz 4 (maximal 1000mA)
Software	im Lieferumfang auf CD



Spannungsversorgung	
-1	230VAC
-2	24VDC
Funktion Slot 1	
-A	3 Universaleingänge analog
-X	6 Universaleingänge analog
Funktion Slot 2	
-A	3 Universaleingänge analog
-X	6 Universaleingänge analog
-B	6 Digitaleingänge
-C	6 Relaisausgänge
-E	3 Digitaleingänge, 3 Relaisausgänge
-F	6 Universalausgänge mA und V
Funktion Slot 3	
-A	3 Universaleingänge analog
-X	6 Universaleingänge analog
-B	6 Digitaleingänge
-C	6 Relaisausgänge
-E	3 Digitaleingänge, 3 Relaisausgänge
-F	6 Universalausgänge mA und V
Funktion Slot 4	
-A	3 Universaleingänge analog
-X	6 Universaleingänge analog
-B	6 Digitaleingänge
-C	6 Relaisausgänge
-E	3 Digitaleingänge, 3 Relaisausgänge
-F	6 Universalausgänge mA und V
-D	Spannungsversorgung 24VDC für 2-Drahtsensoren
Option 1	
-0	Ethernet- Schnittstelle
-1	Ethernet- Schnittstelle und Schnittstelle RS232
-2	Ethernet- Schnittstelle und Schnittstelle 422/485
Option 2	
-0	Ausführung Standard
-1	Funktion Mathematik- Modul, Zähler, Totalizer, CFR21part11
Option 3	
-0	keine Option 3
-1	Tischgehäuse für mobilen Einsatz

Optional besteht ausserdem die Möglichkeit, den papierlosen Schreiber durch uns in Heavy-Duty Gehäuse einbauen zu lassen. Es können dann auch weitere Messumformer, Netzteile usw. integriert werden. Gerne unterbreiten wir Ihnen ein Angebot für Ihren individuellen paperless recorder.



...oder erstellt auf PC mit Panel- Software!

