

Bei Montage von Schaltern mit Zentralbefestigung sparen Sie Zeit! Diese Befestigungsart ist ca. 5-mal schneller montiert als eine übliche 4-Loch-Befestigung. Alle Schalter mit Zentrallochbefestigung haben die hohe Schutzart IP 66. Die Schalter werden mit einem Frontschild oder einem Frontring geliefert.

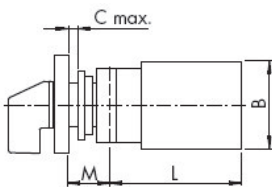
Bei der Angabe von zwei Bohrdurchmessern liegt dem Schalter ein Vergrößerungsring bei.

Bei Bestellung mit dem Zusatz **...-V** können die Schalter mit um 90° gedrehten Anschlussklemmen geliefert werden.

Ausführung	Baugröße	Frontschild-/ Ringgröße	Ø Bohrung	Code
Frontring	S00	Ø 29,5	16,2 / 22,3	FS1
	S0	Ø 39,4	22,3	FT1
		Ø 39,4	22,3 / 30,5	FT3
quadratisches Frontschild	S00	30 x 30	16,2 / 22,3	FS2
	S0	48 x 48	22,3	FT2
			22,3 / 30,5	FT4
	S1 <sup>1</sup>	64 x 64	22,3	FH3
rechteckiges Frontschild	S00	30 x 39	16,2 / 22,3	FS4
	S0	48 x 59	22,3	FT6
	S1 <sup>1</sup>	64 x 78,5	22,3	FH4

<sup>1</sup> mit verstärktem Anschlag

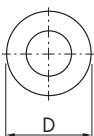
Maß L auf Seite 117



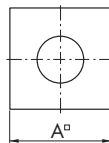
	CG4 - CGD4-1 CA4 - CAD4-1	CH6	CH10, CH11 CH16	CG8
A/E	30	30	48	48
A/E (FH3)			64	64
A/E (FH4)			64	64
B	28 / 29,5 <sup>2</sup>	46	46	38
C	5	5	6	6
D	29,5	29,5	39,4	39,4
F	39	39	59	59
F (FH4)			78,5	78,5
M	12,5	12,5	18,2	18,2
M (FH3)			25,2	25,2
M (FH4)			25,2	25,2

<sup>2</sup> gilt nur für CA4 - CAD4-1

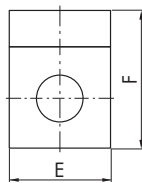
FS1  
FT1, FT3



FH3  
FS2  
FT2, FT4

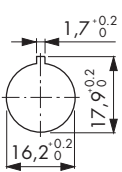


FH4  
FS4  
FT6

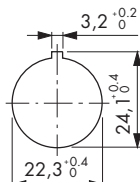


	CA10, CA10S CA11, CAD11	DH10, DH11	CA20, CA20S CA25, CA25S
A/E	48	48	48
A/E (FH3)	64	64	64
A/E (FH4)	64	64	64
B	43	42	46
C	6	6	6
D	39,4	39,4	39,4
F	59	59	59
F (FH4)	78,5	78,5	78,5
M	18,2	18,2	18,2
M (FH3)	25,2	25,5	25,2
M (FH4)	25,2	25,5	25,2

FS1, FS2, FS4



FH3, FH4  
FS1, FS2, FS4  
FT1, FT2  
FT3, FT4, FT6



FT3, FT4

