

Technische Daten

pneumatisch	Betriebsdruck	0 ÷ 10 bar
	Nennweite	1,8 mm
	Mediumtemperatur, max.	50°C
	Umgebungstemperatur, max.	50°C
	Durchfluss bei 6 bar, $\Delta p = 1$ bar	80 NI/min
	Schaltspiele pro Minute	700
	Medien	Druckluft - Vakuum - Inert-Gase
	Schmierung	nicht erforderlich
	Nominelle Lebensdauer	40 bis 50 Millionen Schaltspiele
	elektrisch	Leistungsaufnahme - Anzug, AC
Leistungsaufnahme - Halten, DC		8,2 W
Leistungsaufnahme - Halten, AC		9 VA
Spannungstoleranz		±10%
Schaltzeit EIN		40 ms
Schaltzeit AUS		21 ms
Isolierstoffklasse der Wicklung		H
Isolierstoffklasse der Spule		F
Schutzart nach DIN 40050		IP 65
Steckdose		DIN 43650 "A" FORM

Die angegebenen Zeiten wurden gemäß nach ISO 12238 ermittelt.

Wartung

Die Instandhaltung der Serie 300 unterscheidet sich nicht wesentlich von der der anderen Serien. Der Austausch eventuell verschlissener innerer Einzelteile wie z.B. Anker oder Sitzdichtung ist nicht empfehlenswert, da das Zusammenspiel alter und neuer Elemente zu Funktionsstörungen führen kann. Komplette Baugruppen sind austauschbar.

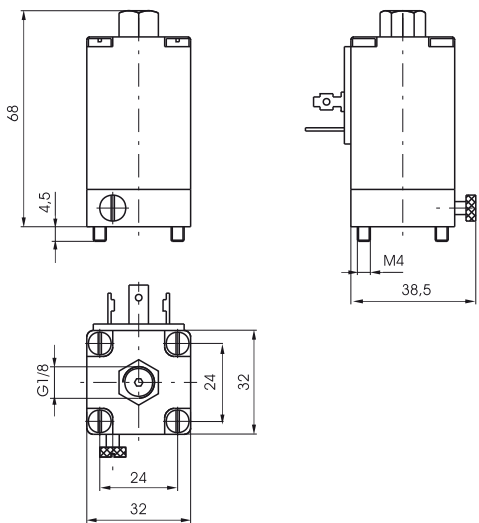
Um eine einwandfreie Funktion und optimale Lebensdauer zu gewährleisten, ist auf die Qualität der Druckluft und Einhaltung der in den technischen Daten vorgegebenen Werte zu achten, sowie das Ventil gegen Eindringen von Schmutzpartikeln zu schützen.

Eine Demontage bzw. Montage des Ventils mit einer unter Spannung stehenden Magnetspule ist unbedingt zu vermeiden. Die elektrischen Anschlüsse müssen korrekt sein - speziell beim Einsatz niedriger Spannungen (12 - 24 V). Oxidation der Spulen bzw. Steckerkontakte, hervorgerufen durch Luftfeuchtigkeit bzw. korrosive Umgebungseinflüsse, ist die häufigste Ursache für Fehlmeldungen, die zu Funktionsstörungen der Anlage führen können. Diese lassen sich jedoch durch Reinigen der Kontakte mit entsprechenden Mitteln (z.B. Kontaktspray) problemlos beheben.

**elektrisch (direkt) betätigt, Federrückstellung
incl. Magnetspule**

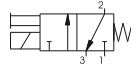


Gewicht 220 g



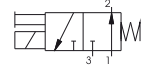
N.C. (Grundstellung geschlossen)

S



N.O. (Grundstellung offen)

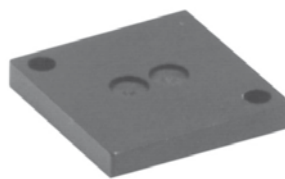
S/1



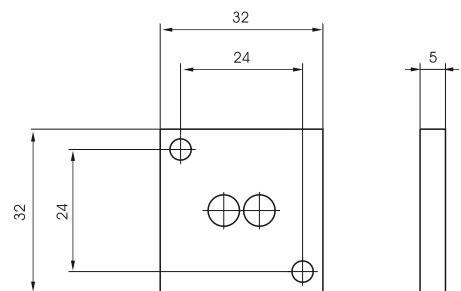
Bestellcode		Spannung	
S 2	S 2/1	6 D.C.	Gleichstrom
S 4	S 4/1	12 D.C.	
S 5	S 5/1	24 D.C.	
S 6	S 6/1	48 D.C.	
S 16	S 16/1	12/50	Wechselstrom 50 Hz
S 17	S 17/1	24/50	
S 19	S 19/1	32/50	
S 20	S 20/1	42/50	
S 21	S 21/1	48/50	
S 22	S 22/1	110/50	
S 23	S 23/1	115/50	
S 24	S 24/1	220/50	
S 25	S 25/1	240/50	Wechselstrom 60 Hz
S 36	S 36/1	12/60	
S 37	S 37/1	24/50	
S 38	S 38/1	48/60	
S 39	S 39/1	110/60	
S 40	S 40/1	115/60	
S 41	S 41/1	220/60	Wechselstrom 50/60 Hz
S 42	S 42/1	240/60	
S 56	S 56/1	24/50-60	
S 57	S 57/1	110/50-60	
S 58	S 58/1	220/50-60	

Verschlussplatte

Bestellcode
300.12.00

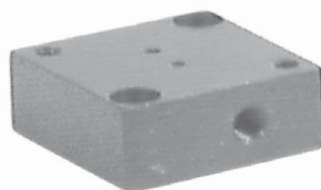


Gewicht 14 g



**Adapterplatte für externe
Vorsteuerung**

Bestellcode
300.10.5



Gewicht 35 g

