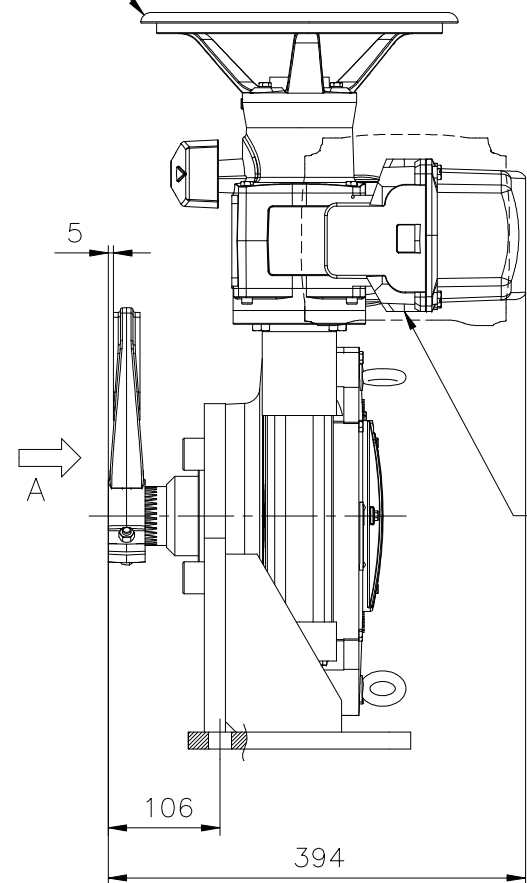
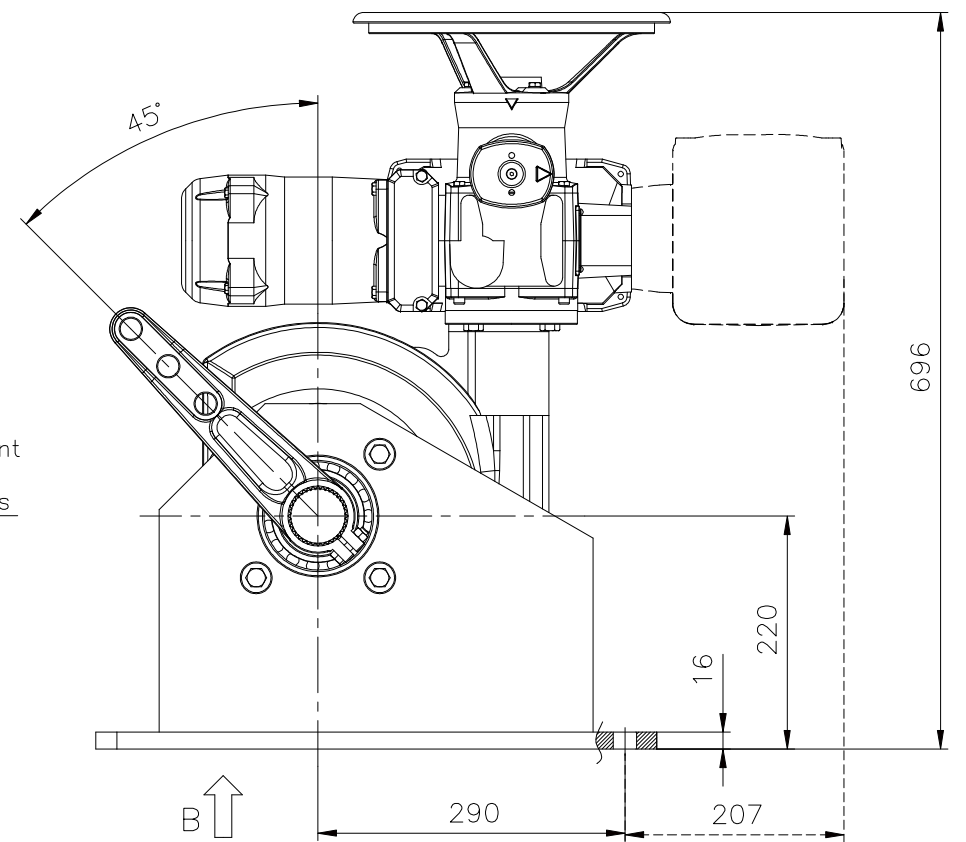


Volant de commande manuelle débrayable
Declutching
Emergency Handwheel



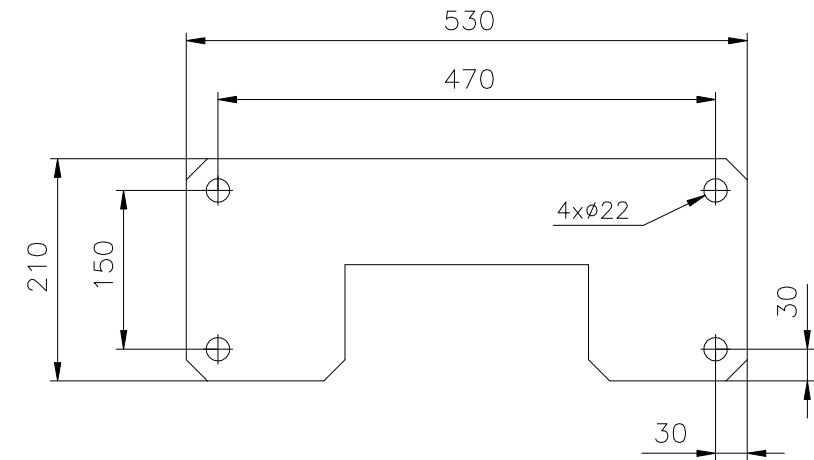
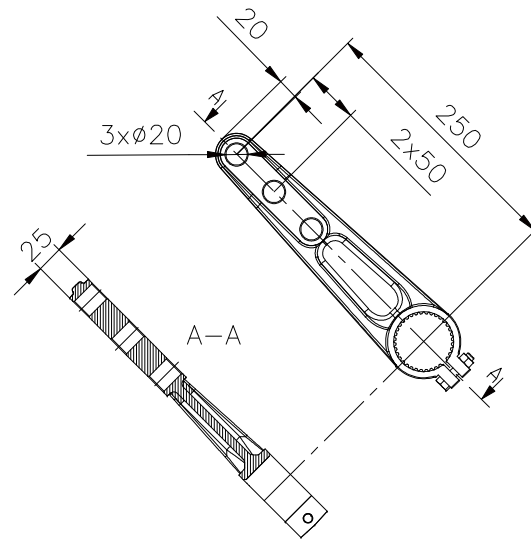
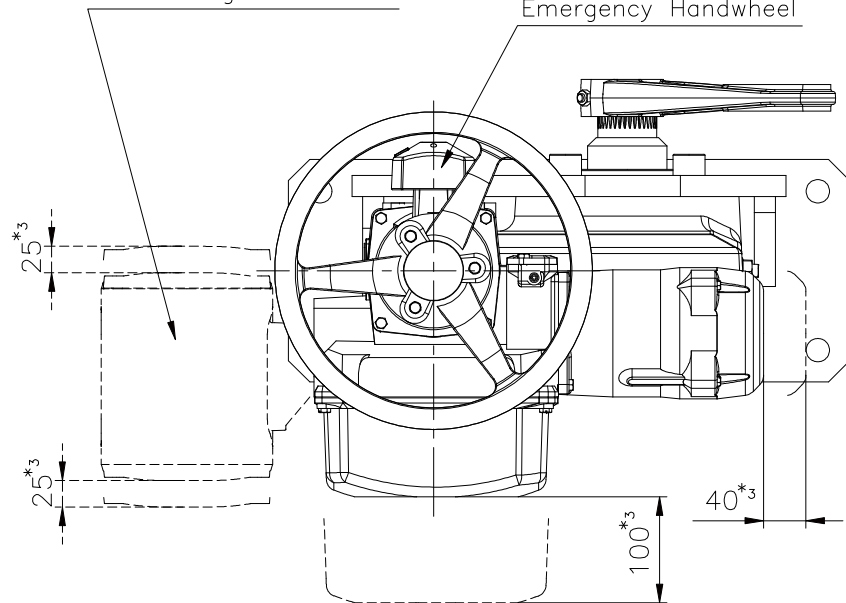
Vue A de la bielle
View A of the lever



Vue B du socle
View B of footplate

*Pour version mono et tension <120V AC
For single-phase with voltage <120V AC

Volant de commande manuelle
Emergency Handwheel



Poids/Weight	
SQ250	93kg
SQ250 mono*	98kg

Echelle/Scale: 1/7	Nom/Name: Birouk	Date: 10/07/14	Vérfié par:
Poids/Weight: Voir tableau	Fr/En		Approuvé par:

BERNARD CONTROLS
4 rue d'Arsonval BP 91
95505 Gonesse Cedex - France
TEL. +33 (0) 1 34 07 71 00
FAX. +33 (0) 1 34 07 71 01

Ce plan étant notre propriété ne peut être reproduit ou communiqué sans notre autorisation écrite.
This drawing is our property and may not be reproduced or communicated without our written authorization.

NOTA: Plan non contractuel/No contractual Draft
*1 - L'actionneur est représenté dans sa taille maximale.
The actuator is represented in its maximale size.
*2 - Représentation de la douille en position fermée.
Representation of the socket in closed position.
*3 - Côte de démontage/Dimension to allow for disassembly

Encombrement / External Dimensions
SQ250
Etanche/Weatherproof
Socle et bielle / Footplate and lever
Standard

Z2161/04 Modif: E044 Ind: A