

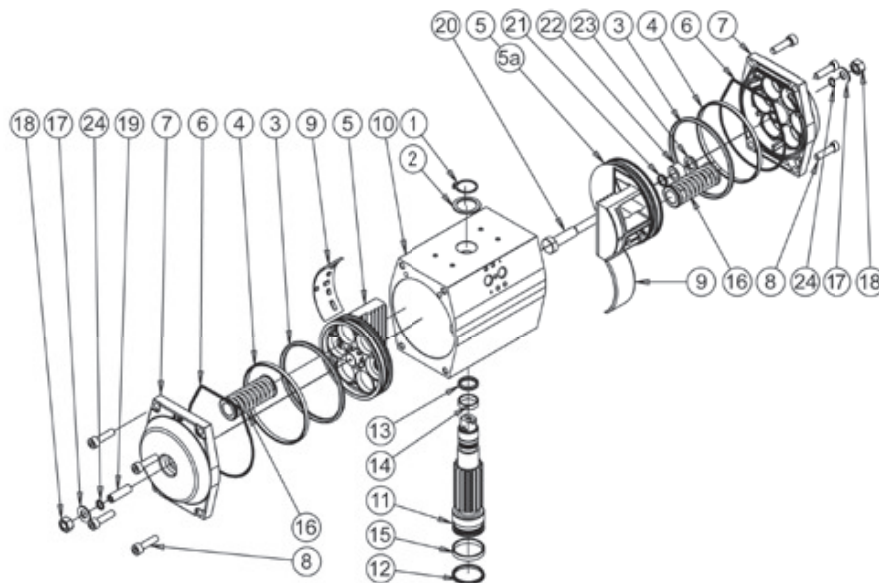
## Bestellangaben

<b>G T E</b>	-	<b>0 6 8</b>	/	<b>0 9 0</b>	-	<b>0 8</b>	-	<b>Z11</b>	-	<b>A</b>	-	<b>BE</b>
<b>G T D</b>	-	<b>0 6 8</b>	/	<b>0 9 0</b>	-	-	-	<b>V14</b>	-	<b>F</b>	-	-
<b>Wirkungsweise</b> E = einfachwirkend D = doppeltwirkend		<b>Typ</b>		<b>Schwenkwinkel</b> (90°, 120°, 180°)		<b>Federanzahl</b>		<b>Ritzel- ausführung</b> Z = Zweiflach (m. Maßangabe) V = Achtkant		<b>Montage- variante</b>		<b>beidseitige Schwenk- winkel- Einstellung</b>

Bestellen Sie bitte nach der Teile-Nummer laut Preisliste.

Bei hohen Stellgeschwindigkeiten der Armatur können unzulässig große Bremskräfte in den Endlagen des Antriebs auftreten. Abhilfe: Drosselung der Abluft oder Auswahl eines größeren Antriebstyps.

## Ersatzteile für Standard- und BE-Ausführung



- 1 Seegerring
- 2 Stützring
- 3 O-Ring
- 4 Kolben-Führungsring
- 5 Kolben
- 6 Deckeldichtung
- 7 Deckel
- 8 Deckelschraube
- 9 Führungs-Segment
- 10 Gehäuse
- 11 Ritzel
- 12 O-Ring
- 13 O-Ring
- 14 oberer Gleitring
- 15 unterer Gleitring
- 16 Feder
- 17 O-Ring
- 18 Hutmutter
- 19 Gewindestift
- 20 Anschlagsschraube für innere Endlageneinstellung
- 21 O-Ring
- 22 Führungsbuchse
- 23 Seegerring
- 24 Unterlegscheibe

### Ersatzteil-Sets

#### Ersatzteil-Set Nr. 1

##### Dichtungssatz,

bestehend aus ③ ⑥ ⑫ ⑬ ⑰ ⑳

#### Ersatzteil-Set Nr. 2

##### Verschleißteilsatz,

bestehend aus ④ ⑨ ⑭ ⑮

#### Ersatzteil-Set Nr. 3

##### Deckel komplett,

bestehend aus ⑥ ⑦ ⑧ ⑰ ⑱ ⑳ ㉔

bei Größe 049 bestehend aus:

⑰ ⑱ ⑲

#### Ersatzteil-Set Nr. 4

##### Kolben komplett,

bestehend aus ③ ④ ⑤ ⑨

#### Ersatzteil-Set Nr. 4-BE

##### Kolben komplett, BE-Version (links)

bestehend aus ③ ④ ⑤ ⑨

##### Kolben komplett, BE-Version (rechts)

bestehend aus ③ ④ ⑤a ⑨ ⑳ ㉑ ㉒ ㉓

#### Ersatzteil-Set Nr. 5

##### Ritzel komplett,

bestehend aus ① ② ⑪ ⑫ ⑬ ⑭ ⑮